

# VALLA


TENDE DA SOLE

HI-TECH SOLUTION



**Qualità Design Affidabilità**

100% Made in Italy

A modern building with a white facade and large windows. A blue and yellow striped awning is extended over a balcony. The ground is covered in white gravel with several pieces of driftwood scattered across it. A black lounge chair is visible on the balcony.

La **tradizione artigiana** nel passato e  
l'instancabile **ricerca** nel presente proiettano  
il nostro **successo** nel futuro



**2** MATERIALI E TESSUTI

**4** TENDE AVVOLGIBILI

**7** linea TA-TAM sole

**13** linea TA-TAM chiusure invernali

**20** linea TA 51C estate-inverno

**22** TENDE DA FINESTRA

**26** TENDE A BRACCI ESTENSIBILI

**30** linea TB

**36** linea NEOCLASSIC

**40** linea CASSONATE TOTALI

**50** TENDE A CAPANNO

**56** TENDE A CAPOTTINA

**60** PORTALI E COPERTURE MOBILI

**63** linea TCP

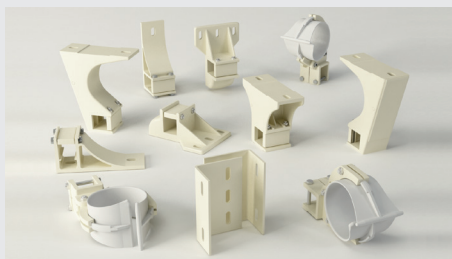
**66** linea TC

# Robustezza che dura nel tempo

Componenti realizzati con i migliori materiali disponibili

Tutte le viterie e minuterie metalliche, sia commerciali che a disegno, sono in acciaio inox. I particolari in alluminio fuso utilizzano leghe primarie ad alta tenacia e plasticità, mentre i componenti particolarmente sollecitati si avvalgono di leghe esclusive con trattamento di tempra, in grado di fornire una robustezza irripetibile. I componenti in resine plastiche sono realizzati utilizzando i materiali tecnici più recenti e innovativi. Le tecniche e i macchinari di produzione sono all'avanguardia tra tutte quelle

attualmente disponibili. Tutti i componenti in metallo a vista sono termolaccati con polveri poliestere specifiche per esposizioni "OUT DOOR". I nostri Modelli sono testati e certificati secondo la norma UNI-EN 13561 e sono accompagnati dalla documentazione per la marcatura CE, etichetta con matricola, da applicare al prodotto, dichiarazione di conformità, manuale d'uso di installazione e manutenzione e infine dalla copia completa della scheda di produzione.





# I materiali **tessili**



## Tessuti delle migliori marche

La caratteristica dei Tessuti proposti è perfettamente coerente con i principi tecnici e le finalità fin qui esposte. Lo stile del Tessuto rappresenta, da un punto di vista architettonico e di arredamento, l'elemento fondamentale di libertà di scelta e di personalizzazione del cliente finale. Un sistema avvolgibile permette di utilizzare un'ampia gamma di tipologie

di materiali per esterno, come ad esempio, tessuti in fibra acrilica o poliestere, uniti o rigati, idrorepellenti o resinati e infine anche teli in poliestere spalmato PVC. La varietà estetica disponibile nei nostri campionari è in grado di soddisfare le esigenze più sofisticate della clientela, armonizzando così la tenda nell'ambiente urbano in cui si inserisce.



## Ecologia



Nella scelta dei materiali, si è prestata molta attenzione agli aspetti ecologici. Più del 90% della massa in gioco è costituita da metalli come alluminio, ferro, acciaio inox, che per loro natura sono altamente riciclabili, inoltre tutte le parti sono componibili, e quindi anche smembrabili, fino al livello più elementare. Tutto ciò rende facilmente riutilizzabili i materiali costituenti la tenda.



# Tende **Avvolgibili**

Design e Modularità per le Abitazioni e per l'Impresa

La gamma "TA" TENDE AVVOLGIBILI, rappresenta il più classico esempio di progetto integrato. Una linea di prodotti pensati e realizzati in un unico "Spazio-Tempo" progettuale, sia in relazione al design, che crea un comune stile architettonico per tutte le varianti, che per la componentistica altamente unificata e trasversale a tutte le varianti di modello. Partendo da elementi minimali (staffe, rullo avvolgitelo, barra finale) e aggiungendo una delle versioni di "Kit componenti", si possono ottenere le più svariate soluzioni di protezione solare e chiusure avvolgibili, sia a sbalzo che verticali. Inoltre si può traslare dalle varianti standard a

quelle con cassonetto e viceversa, mantenendo le dimensioni e i componenti iniziali. Le soluzioni tecniche adottate sono estremamente Innovative, tanto che i prodotti della linea "TA" sono coperti da ben 5 brevetti industriali. Tipo di tende particolarmente adatte per applicazione in balconi a sporgere o in balconi a loggia, si prestano molto bene anche nei casi di porticati e finestrate. Possono essere fornite con o senza cassonetto per la protezione del telo. Il principio di funzionamento si basa sulla gravità. Le tende avvolgibili sono di facile applicazione, manovrabili sia manualmente che a motore.



# House PER LA CASA

Una tenda per tutti gli ambienti e tutte le stagioni

La caratteristica che rende la GAMMA di tende TA assolutamente innovativa ed unica nel suo genere, consiste nell'integrabilità e versatilità

delle molteplici soluzioni di protezione solare applicabili nello stesso immobile residenziale.



# Corporate PER L'IMPRESA

Industria, ristorazione e tempo libero, esercizi commerciali

La Linea TA è particolarmente adatta anche per tutte quelle applicazioni cosiddette "CORPORATE" ossia per uso professionale, come

centri commerciali, palazzine uffici e magazzini, centri direzionali, scuole e ospedali, locali pubblici e ristorazione.



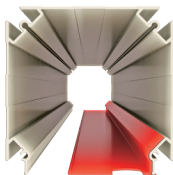
# Linea Sole e Chiusure Invernali

Modelli ideali per tutte le situazioni climatiche

Le tende avvolgibili serie TA sono ottimali per inventare nuovi ambienti per tutte le stagioni. La linea Sole per ombreggiare e oscurare: con tessuto ombreggiante, per la protezione da vento e pioggia grazie a teli in pvc impermeabili

e filtranti. La linea Chiusure Invernali è ideale per creare spazi godibili, anche per attività commerciali, grazie alla massima visibilità verso l'esterno garantita dal telo cristal.

Nel corso degli anni abbiamo fatto un intenso lavoro di ricerca e sviluppo, finalizzato al rinnovo di una delle nostre principali gamme di prodotto, la ormai conosciutissima linea TA. Le ricerche sono state indirizzate al fine di sviluppare nuovi contenuti tecnici ed estetici.

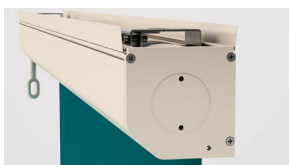


### Un elegante complemento per linea TA con cassonetto.

Si tratta di un profilo in appoggio con lo scopo di chiudere la parte inferiore della tenda. Una semplice veletta a richiesta può rifinire in modo elegante quasi tutte le tende della linea TA-C, ed inoltre può essere facilmente aggiunta a tende già installate.



Vista prospettica della nuova TAM33 dove è visibile l'ispezionabilità del telo e dei meccanismi.



Il nuovo cassonetto della linea TAM applicato alla variante "2.0" a caduta libera, conferma la lineare semplicità dell'insieme.



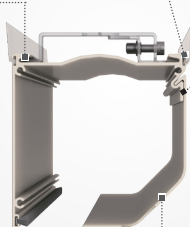
Il dettaglio evidenzia chiaramente l'eleganza e la semplicità estetica del design adottato per il nuovo cassonetto applicato su tutta la Linea TAM.

## CASSONETTO ISPEZIONABILE

Sede ad incastro progettata per l'inserimento di specifici supporti a scorrimento per il fissaggio a soffitto.

Guarnizione a spazzolino per mantenere pulito il telo, mentre si avvolge, ed inoltre per evitare rumori di sbattimento tra il profilo di irrigidimento e il cassonetto in fase di salita o discesa.

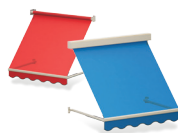
Apposite cave sia anteriore che posteriore, realizzate allo scopo di inserire una guarnizione coprifilo, necessaria per congiungere la base del cassonetto al soffitto e nascondere la vista del supporto di fissaggio.



Riga centrapunta per vite di sicurezza per il bloccaggio veletta posteriore.

Profilo posteriore di chiusura del cassonetto, dalla forma smussata per alleggerire l'impatto visivo. Dotato di funzione di agganci-sgancio rapido per favorire l'ispezionabilità dei meccanismi interni. Tale funzione è altrettanto utile, sia in fase di prima installazione che di manutenzione nelle fasi successive.





### TA 10 - TA 10C

Tenda a braccio laterale con contrappeso antivento nel terminale, accessori in alluminio, acciaio, nylon. Modello adatto per balconi, vetrine, finestrate.



### TA 20 - TA 20C

Tenda semplice a caduta con possibilità di completarla con ganci o braccetti di fissaggio del terminale.



### TA 21 - TA 21C

Tenda a caduta con guide in trafilata di acciaio inox e terminale contrappesato. Modello corredato di bloccaggio semi-automatico per il bloccaggio del telo a fine corsa.



### TA 22C

Tenda a caduta con cavi in acciaio inox.



### TA 32 - TA 32C

Tenda a caduta con guide in profilo estruso e terminale contrappesato. All'altezza desiderata si può regolare l'apertura dei bracci di cm 60 circa, che ruotano per un angolo di circa 180°.



### TA 33 - TA 33C

Tenda a caduta con guide in profilo estruso e terminale contrappesato, corredata di arresti automatici per il bloccaggio in tensione del telo.



### TAM 20

Tenda semplice a caduta con possibilità di completarla con ganci o braccetti di fissaggio del terminale, protetta da apposito cassonetto.



### TAM 32 - TAM 33C

Tenda a caduta con guide in profilo estruso e terminale contrappesato corredata di braccetti a sporgere di cm 60 circa e corredata di cassonetto per la protezione del telo.







LINEA | **TA-TAM** SOLE















### **TA 41C - TAM 41**

Tenda a caduta con guide in profilo estruso e terminale contrappesato, versione con telo cristal e fasce di rinforzo in pvc.



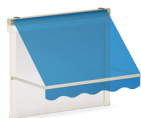
### **TA 47C - TAM 47**

Tenda a caduta con guide in profilo estruso e terminale contrappesato, versione con telo in cristal e profilo di irrigidimento in alluminio.



### **TA 48C - TAM 48**

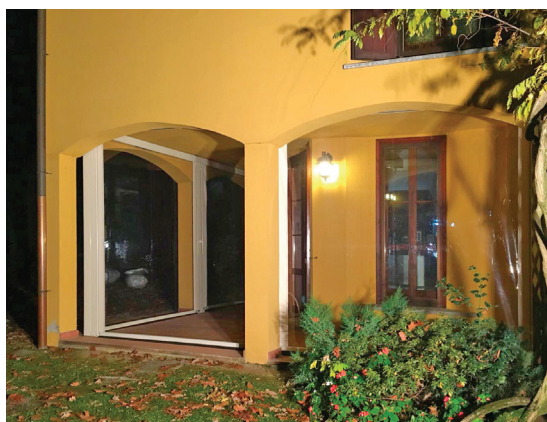
Tenda a caduta con guide in profilo estruso, telo in cristal "ZIP-SYSTEM" e in esclusiva l'arganello dinamometrico.



### **TA 51C**

Tenda Estate-Inverno a braccio laterale completa di cassonetto. Soluzione universale per la protezione climatica e dagli agenti atmosferici.





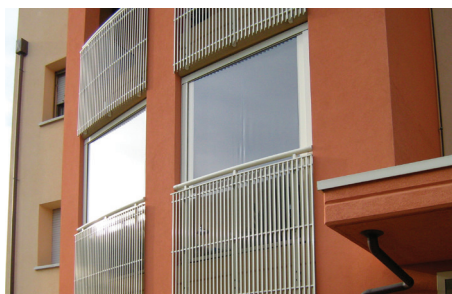




LINEA | **TA-TAM** CHIUSURE INVERNALI







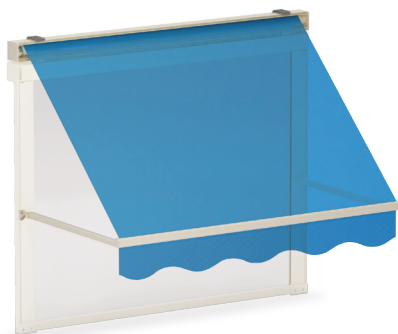






LINEA | **TA-TAM** CHIUSURE INVERNALI





## TRASFORMA IL TUO **BALCONE** IN UN **LOCALE IN PIÙ**

La tenda Estate/Inverno unisce in modo perfetto le principali esigenze di protezione del balcone, ottenendo così una soluzione universale per la protezione climatica e dagli agenti atmosferici.

### Combina tutte le funzioni di protezione:

- > Protezione da: Caldo, Freddo, Vento
- > Protezione da: Rumore, Polvere, Insetti
- > Schermatura Solare
- > Protegge balcone e abitazione
- > Risparmio energetico per tutto l'anno
- > Più Spazio abitabile



## Una componibilità **MODULARE**

Con pochi elementi aggiuntivi in abbinamento ai modelli della linea TA si possono ottenere balconi verandati per la protezione solare, oppure chiusure invernali, o in alternativa, impianti combinati "Estate/Inverno" offrendo quindi alla clientela nuove soluzioni decisamente più performanti di quelle tradizionalmente adottate.





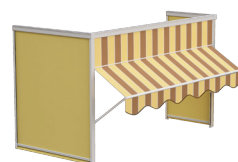
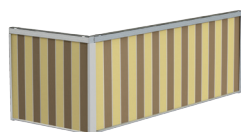


## RISOLTO IL PROBLEMA DELL'ANGOLO

L'angolo è uno dei problemi tipici che ci si trova a dover risolvere, quando si applicano tende a caduta in balconi a sporgere. Questo caso è stato brillantemente risolto realizzando un apposito profilo ad "L".

Tale soluzione è particolarmente semplice ed economica e può essere applicata sia nelle tende della linea TA sole, che nelle tende della linea chiusure invernali, oppure combinando le due linee insieme come nel caso della tenda "ESTATE-INVERNO".

I modelli della linea TA coprono a 360 gradi le esigenze di protezione, sia dal sole che dalle intemperie, dei BALCONI sia a sporgere che a loggia.







### **TF 10C**

Modello a bracci laterali specifico per finestre. Previsto con cassonetto in profilo estruso, telo senza mantovana.



### **TF 30C**

Modello con guide laterali e braccetto di cm 50, specifico per finestre. Previsto con cassonetto in profilo estruso, telo senza mantovana.



### **TF 40C**

Modello con guide laterali a caduta verticale, specifico per finestre. Previsto con cassonetto in profilo estruso, telo senza mantovana.











# Tende a **Bracci Estensibili**

Linea per l'arredo urbano

La produzione della ditta Valla srl prevede una vasta gamma di tende a bracci che possono risolvere svariate richieste. Le Tende a Bracci Estensibili sono adatte a negozi e terrazzi

condominiali, a balconi di tutte le dimensioni. Questi modelli sono assemblati combinando strutture laccate di nostra produzione e tessuti di prima qualità.

## Una nuova filosofia di tende a bracci estensibili

Una serie di tende Hi-Tech con un'ampia gamma di soluzioni: dai modelli con supporti mono-blocco indipendenti per applicazioni di dimensioni medie, alle versioni premontate su barra quadra per le grandi coperture. Questi modelli all'apice per il design particolarmente curato e innovativo, sono una voce fuori dal coro, che per l'attenzione maniacale alle dimensioni iper-compatte permettono di ottenere un look unico ed esclusivo. Il tutto armonizzato da un aspetto morbido che privilegia forme dolcemente arrotondate.



## LINEA | **Neoclassic**

### Tende a bracci estensibili classiche

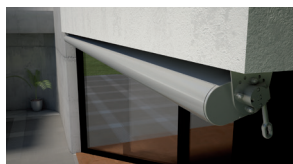
I modelli classici che hanno fatto la storia dell'azienda Valla aggiornati agli standard tecnici attuali, conservando però il "Family Feeling" tipico delle nostre tende.



## LINEA | **Cassonate Totali**

### Design con il massimo della protezione

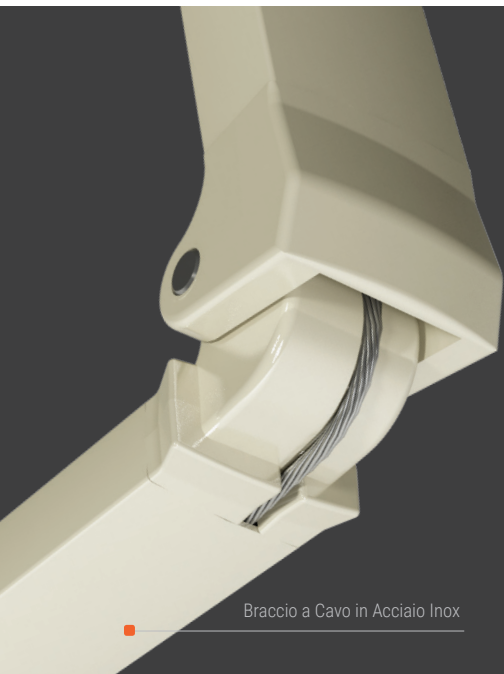
Le nuove tende cassonate rappresentano la nuova direzione stilistica e tecnica da noi intrapresa sia per i nuovi materiali e colori sia per i sistemi di tende a bracci. Forniscono una protezione totale, non solo verso gli eventi naturali o lo smog delle città, ma anche contro manomissioni o atti vandalici. Il ricercato design permette alla tenda chiusa un armonioso inserimento in qualsiasi contesto architettonico.





# I bracci **Monoblocco**

Un sistema unico che garantisce il massimo della solidità e sicurezza, montato su tutte le nostre tende innovative!



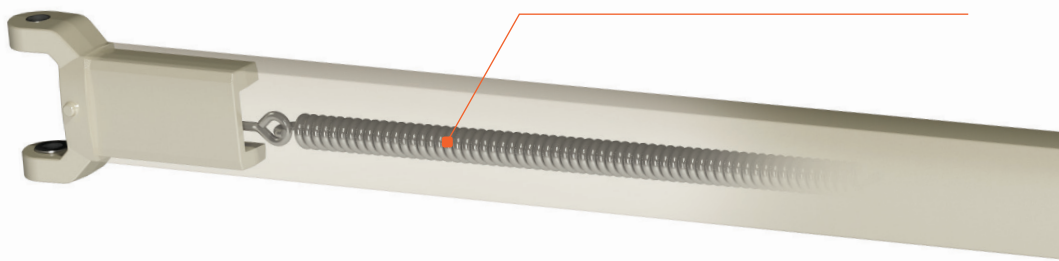
Braccio a Cavo in Acciaio Inox

## La qualità dei bracci a sua volta deriva da una serie di criteri quali:

- Precisione ed altissimo standard di produzione con avanzati macchinari
- Progetto complessivo sviluppato con tecniche d'avanguardia
- Costante controllo di qualità del prodotto
- Elevatissima durata dei componenti
- Accurata scelta delle materie prime
- Verifica della rispondenza della tenda, nel suo complesso, alle sollecitazioni derivanti dall'esposizione agli agenti atmosferici secondo le norme di settore
- Design volto ad armonizzare le parti strutturali con l'elemento tessile al fine di ottenere un insieme caratterizzato da forme di lineare purezza

## **Funzionamento** bracci monoblocco a Cinghia

Molla in acciaio armonico superdimensionata per resistere ai carichi nel tempo e mantenere sempre una tensione del telo ottimale!

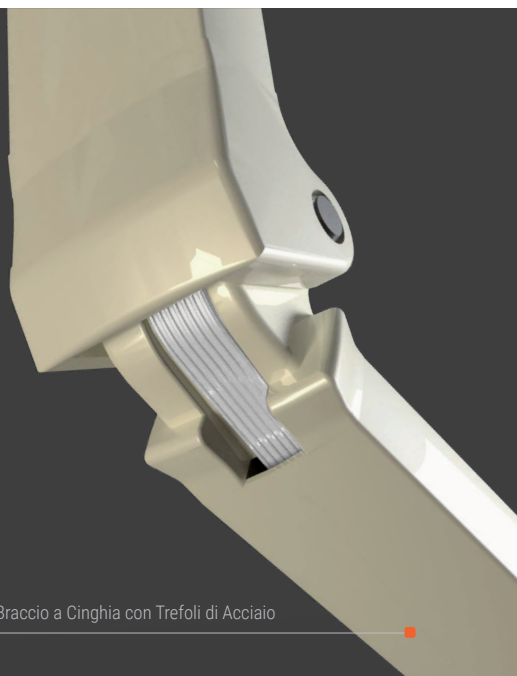


# I bracci monoblocco a **Cinghia**

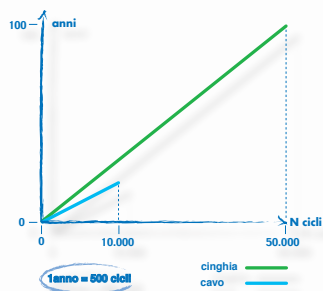
L'infinito a portata....di Braccio. La validità di una tenda da sole dipende per l'80% dalla qualità dei BRACCI di sostegno.

## Braccio a Cinghia con Trefoli di Acciaio

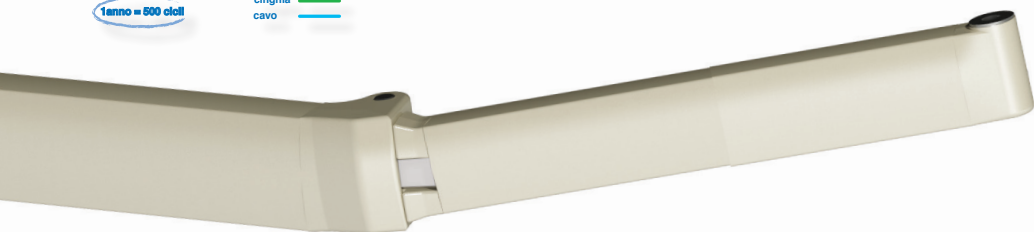
Questi bracci utilizzano l'esclusiva tecnologia della cinghia di trasmissione e della tecnica del sistema monoblocco (tutte le parti sono solidali tra loro per mezzo di una sofisticata tecnologia di nostra concezione), che permettono di ottenere un braccio unico, testato per garantire 50.000 cicli di manovra senza difetti e la massima stabilità della tenda. La cinghia di trasmissione è composta di trefoli in acciaio super-flessibile rivestiti di una pellicola in materiale sintetico, che ne assicura la massima protezione dagli agenti atmosferici



Braccio a Cinghia con Trefoli di Acciaio



Grazie al voluto minimo spessore e la massima resistenza della cinghia questi bracci garantiscono **50.000 cicli** di manovra senza difetti corrispondenti a circa **100 anni di utilizzo**. I bracci a cinghia sfruttano al meglio la potenza delle molle ottimizzando la tensione del telo della tenda.





# Una nuova filosofia di tende

Con una nuova filosofia progettuale abbiamo sviluppato negli ultimi anni, una serie di prodotti sperimentali con il fine ultimo di realizzare la nuova gamma di tende a bracci estensibili: **la linea TB.**



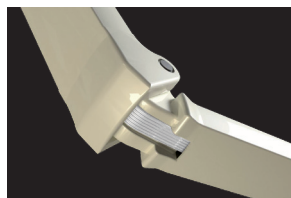
## Il Design

Per fornire un'immagine immediatamente riconoscibile e unificante, si è puntato sul look e il design del profilo terminale.



## Profilo con grondaia

Il profilo con grondaia convoglia l'acqua sulle estremità e la fa defluire all'interno del doppio tappo di chiusura, regolabile in funzione della pendenza della tenda.



## I Bracci

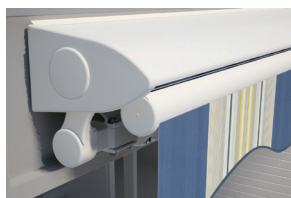
I nuovi sofisticati bracci si avvalgono di una geometria specifica che ottimizza la tensione del telo e sono testati per garantire 50.000 cicli di manovra.



## Supporti indipendenti



## Barra quadra



## T - Tettuccio di protezione



**TB 10 - TB 10T****Supporti indipendenti**

Tenda con bracci a cinghia e sistema monoblocco completo di macro e micro regolazione della pendenza e settaggio fine dell'assialità dei bracci

**TB 10S - TB 10ST****Supporti indipendenti**

Novità assoluta nel mercato, in quanto unisce la praticità ed economicità del sistema a supporti indipendenti, alla tecnica dei bracci sovrapposti, che permette di massimizzare la sporgenza rispetto alla larghezza.

**TB 20 - TB 20T****Barra quadra**

Tenda a bracci estensibili premontata su barra quadra 40x40, con bracci a cinghia e sistema monoblocco completo di macro e micro regolazione della pendenza e settaggio fine dell'assialità dei bracci.

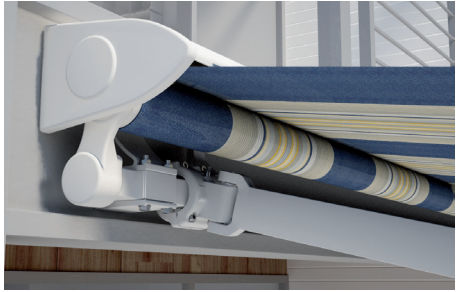
**TB 20S - TB 20ST****Barra quadra**

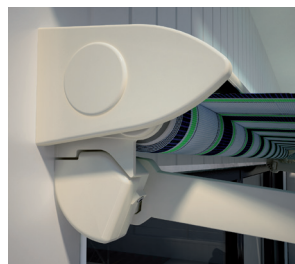
Il modello TB20S unisce i vantaggi delle tende pronta posa, per mezzo della barra portante, al nuovo sistema di sovrapposizione dei bracci ottenendo così il massimo della sporgenza col minimo della larghezza.

**TB 30 - TB 30T****Barra quadra**

Tenda a bracci estensibili su barra quadra 40x40 premontata fino a m. 5,90. I materiali sono i migliori: profili estrusi, leghe temprate, acciaio inox, resine plastiche personalizzate, accessori prestigiosi.









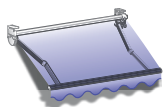












### TE 650

**Supporti indipendenti**

Tenda a supporti indipendenti assemblata combinando strutture laccate di nostra produzione e tessuti di ottima qualità.



### T 55

**Barra quadra**

Tenda a bracci estensibili su barra quadra 40x40 premontata fino a m. 5,90 assemblata combinando strutture laccate di nostra produzione e tessuti di ottima qualità.



### TE 500

**Barra quadra**

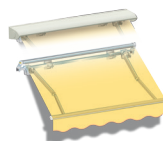
Tenda a bracci estensibili premontata su barra quadra 40x40 assemblata combinando strutture laccate di nostra produzione e tessuti di ottima qualità.



### TE 550 / 553 / 554

**Barra quadra**

Tenda a bracci estensibili su barra quadra 40x40 premontata fino a m. 5,90 assemblata combinando strutture laccate di nostra produzione e tessuti di ottima qualità.



### T 572 / 573 / 574

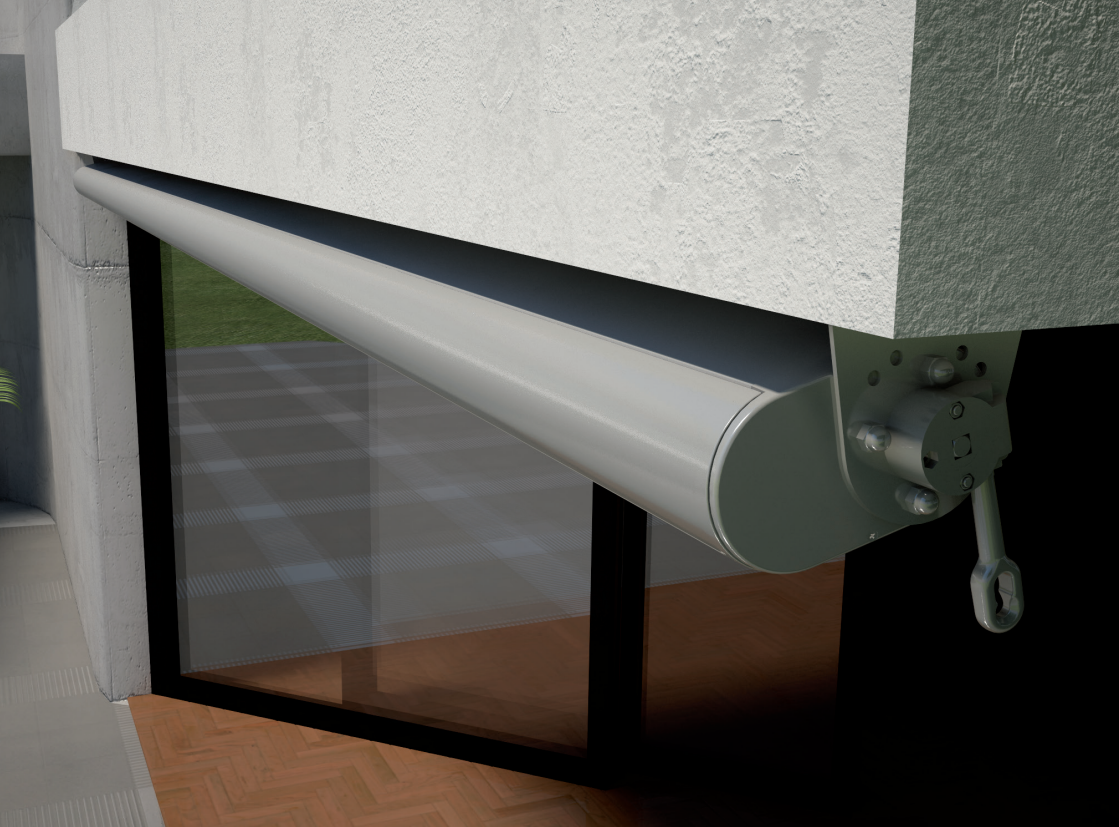
**Barra quadra**

Tenda a bracci estensibili su barra quadra 50x50 premontata fino a m. 5,90 assemblata combinando strutture laccate di nostra produzione e tessuti di ottima qualità.









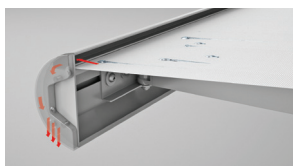
# Design e Protezione

Le tende cassonate **TE 40S**, **TE 40M** e **TB 402** rappresentano la nuova direzione stilistica e tecnica da noi intrapresa sia per i nuovi materiali e colori sia per i sistemi di tende a bracci.



## Spazzolino antideposito

Fra i dettagli più rilevanti troviamo l'inserimento dello spazzolino nel profilo superiore del cassonetto, avente lo scopo di mantenere pulito il telo dalla polvere ambientale. Questo componente è posto in posizione da garantire che il telo lo sfiori sia in fase di apertura che di chiusura della tenda, migliorando l'aspetto del lato esterno del tessuto.



## Terminale con grondaia

L'altro dettaglio più rilevante riguarda la forma e la funzionalità della barra terminale della tenda. Il profilo è provvisto di apposita grondaia per lo scarico dell'acqua piovana. Il liquido viene raccolto in un'apposita cava e fatto fuoriuscire lateralmente all'interno di un doppio coperchio di cui la parte esterna è fornita di feritoie per lo scarico dell'acqua.



### TE 40S

Il ricercato design permette alla tenda chiusa un armonioso inserimento in qualsiasi contesto architettonico. Montaggio semplice e rapido sia a parete che a soffitto.



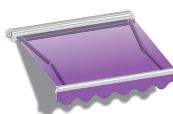
### TB 402

Le caratteristiche di questa tenda sono: design minimal, compattezza dimensionale, estrema semplicità e massima cura per il dettaglio, sia per i nuovi materiali e colori sia per i sistemi di tende a bracci.



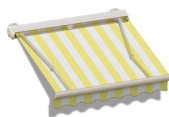
### T 472

La nuova tenda T 47 è un modello dalla linea gradevolissima e consente di proteggere completamente la tenda. La struttura è termolaccata a polveri poliestere a forno. La bulloneria utilizzata è in acciaio inox.



### TE 480

La tenda TE 480 è un modello con sistema di regolazione dei bracci micrometrico e permette un'ampia possibilità di inclinazione per soddisfare qualunque richiesta del cliente.



### T 462 / 463 / 464

La cura del design e delle rifiniture permettono alla modello T 46 di emergere per eleganza e funzionalità. Il sistema di regolazione micrometrica consente un'ampia possibilità di inclinazione dei bracci.

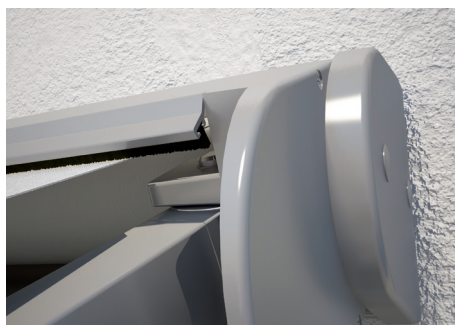
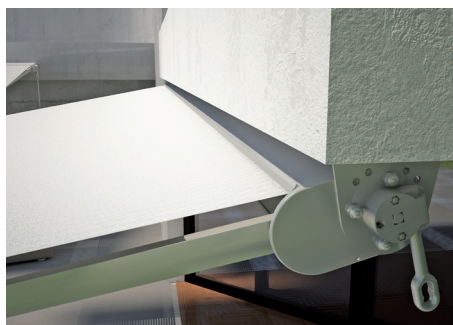
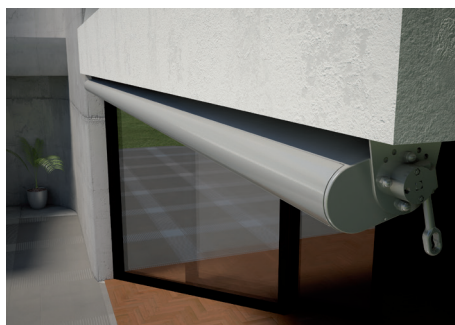




LINEA | **Cassonate Totali**



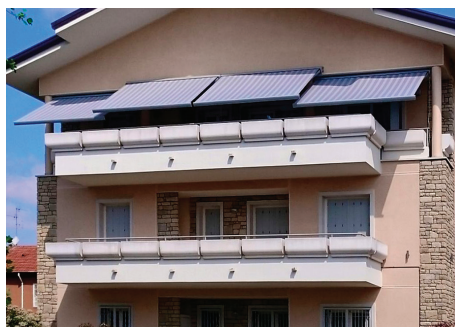




LINEA | **Cassonate Totali**











LINEA | **Cassonate Totali**





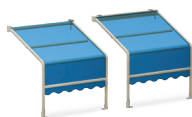
LINEA | **Cassonate Totali**





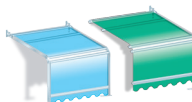






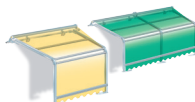
### **TA 80 / TA 80C**

Capanno per balconi con guide leggere e arresto automatico in coordinato con i modelli della linea TA, corredato di cassetto per la protezione del telo.



### **T 852 / 851**

Capanno a teli separati con guide bifacciali, frangitratta fissi, sistema di scorrimento interno-guide, profili estrusi, componenti in alluminio fuso e termolaccato. Possibilità di aggiungere un modulo di affiancamento (T 851) al modulo base T 852.



### **T 862 / 863**

Capanno di medie dimensioni a telo unico con guide leggere e frangitratta, premontato su barra quadra 40x40 con sistema di scorrimento superiore, profili estrusi componenti in alluminio fuso e termolaccato.



# LINEA | Tende a Capanno











LINEA | **Tende a Capanno**







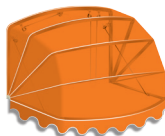
# LINEA | Tende a Capottina

---



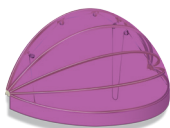
## T 720

Capottina a 3 o 4 spicchi con accessori in nylon.



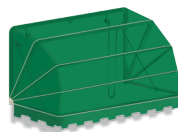
## T 72S

Capottina semitonda a 3 o 4 spicchi con profilo frontale calandrato e profilo leggero con angoli snodati.



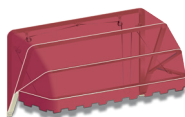
## T 72T

Capottina tonda a 3 o 4 spicchi, con profili calandrati a disegno e cerniere snodate in alluminio fuso termolaccato. Il modello T 72T utilizza un profilo leggero.



## T 714

Capottina a 4 spicchi adatta a tutte le applicazioni tipiche come balconi, vetrine e ampie finestrate. Struttura solida grazie a profili di sezione rinforzata e accessori termolaccati e alluminio fuso.



## T 741

Capottina di forma scalare a 3 o 4 spicchi adatta sia per motivi estetici che nel caso di sporgenza di copertura maggiore in rapporto all'altezza, profili rinforzati e accessori in alluminio fuso e termolaccato.



LINEA | Tende a Capottina









# Coperture mobili **TC** e Portali **TCP**

Prodotti SMART per creare nuovi spazi intelligenti

La tecnologia VALLA nella realizzazione di coperture mobili si rinnova ed evolve per sfruttare al meglio ed in modo più flessibile i grandi spazi aperti. Le rinnovate serie TCP con portale

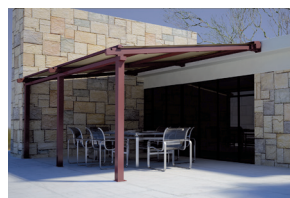
portante e la serie TC che permette di sfruttare le strutture esistenti sono ideali per creare nuovi spazi per il relax ed il tempo libero, ma anche per inventarsi nuovi ambienti professionali.



## LINEA | TCP

### Strutture portanti per coperture mobili

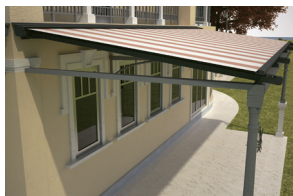
L'esperienza ed il successo maturato con la serie di coperture mobili della Linea TC hanno spinto la ditta Valla ad una evoluzione del prodotto che, affiancato ad una nuova serie di strutture portanti e di accessori studiati appositamente, hanno reso ancora più flessibile ed intelligente l'utilizzo di coperture per i grandi spazi aperti, una nuova strategia per continuare a giocare una partita che impone sempre nuove sfide...e vincerla.



## LINEA | TC

### La nuova strategia che rivoluziona le coperture mobili

I prodotti della Linea TC hanno richiesto 18 mesi di analisi, progettazione e sviluppo. La "Mission" era di realizzare tende per grandi spazi aperti, ma con soluzioni sia concettuali che tecniche totalmente controcorrente, inoltre volevamo superare i limiti applicativi e d'uso dei modelli attualmente in commercio.





## La rivoluzione delle coperture mobili

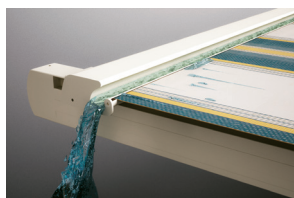
Un sistema avvolgibile, compatto, con modalità d'uso molto flessibili e semplici. Maggiore efficienza di copertura e silenziosità. Grande solidità agli agenti atmosferici, come vento e pioggia. Design elegante e semplice, unito alla praticità e comfort di montaggio e di uso. Materiali di altissima qualità ed eleganza,

uniti all'attenzione per l'ambiente. Dietro all'apparente semplicità si nasconde spesso una grande complessità, che richiede notevoli sforzi di idee e ricerca paziente e minuziosa per ottenere un prodotto che soddisfi in modo creativamente innovativo le richieste del nostro cliente.



### Più grande, più efficiente

Le nostre coperture mobili possono essere applicate sopra la struttura portante e non appese sotto di essa, come per il 95% dei prodotti presenti attualmente nel mercato. Questo principio ci ha permesso di ottenere una tenda che può essere più grande sia dal lato della larghezza, che dal lato della profondità, ottenendo così una copertura molto più efficiente sia per la protezione solare, che per la protezione alla pioggia.



### Vento e pioggia

Grande resistenza e stabilità del sistema, quando è esposto agli agenti atmosferici, quali vento e pioggia. In relazione al vento, tutti i componenti sono stati calcolati per resistere ad un'esposizione paragonabile nella scala Beaufort a un vento forza 5, pari a circa 38 km. Per quanto concerne la protezione alla pioggia, sono stati effettuati innumerevoli test, applicando il metodo di prova della norma UNI-EN 1933 (resistenza al carico dovuto all'accumulo di acqua).



### Comfort e Sviluppo integrato

Il profilo frangitratta è predisposto per l'inserimento di strisce a led, per illuminare l'ambiente di sera. Inoltre la copertura con tende può essere completata con i vari modelli di tende a caduta della linea TA: dalla TA33C con guide e bloccaggi automatici, alla serie TA40 con teli trasparenti per proteggere l'ambiente dagli agenti atmosferici.



### **TC 10P**

Questo allestimento è molto semplice e pulito e si rivolge ad chi predilige un'estetica lineare e lascia protagonisti gli elementi strutturali originali dell'ambiente. Il modello TC 10P è corredato di un telo in tessuto acrilico o poliestere architettonico.



### **TC 20P**

La versione TC 20P, dotata di telo in tessuto acrilico, si rivolge ad una clientela che predilige da un punto di vista architettonico l'aspetto tessile classico e la libertà di scelta in un'ampia gamma di varianti, colori e righe, per inserire la tenda nel proprio ambiente.



### **TC 21P**

La versione TC 21P, corredata di telo in tessuto di poliestere spalmato PVC, si rivolge ad un'utente che desidera un aspetto più tecnico con colori uniti prevalentemente chiari e punta a prestazioni di resistenza e impermeabilità molto elevate.



### **TC 30P**

Questo allestimento in tessuto acrilico o poliestere architettonico si rivolge ad un utente che richiede il massimo di solidità della copertura rispetto agli agenti atmosferici. Queste versioni sono adatte anche per uso professionale in locali pubblici, come bar e ristoranti.



### **TC 31P**

I modelli della serie TC 31P sono adatti per un uso ombreggiante e di protezione dalla pioggia. Il modello è corredato di telo in tessuto di poliestere spalmato PVC.















### TC 10

La copertura mobile TC 10 è prevista per l'uso ombreggiante. Modello completo di motori, dotato di telo in tessuto acrilico o poliestere standard.



### TC 11

La copertura mobile TC 11 è prevista per l'uso ombreggiante. Modello completo di motori, dotato di telo in poliestere spalmato PVC.



### TC 20

La copertura mobile TC 20 è adatta per un uso ombreggiante e di protezione dalla pioggia e agenti atmosferici. Modello dotato di tessuto acrilico o poliestere architettonico.



### TC 21

La copertura mobile TC 21 è adatta per un uso ombreggiante e di protezione dalla pioggia e agenti atmosferici. Modello dotato di telo in poliestere spalmato PVC.



### TC 30

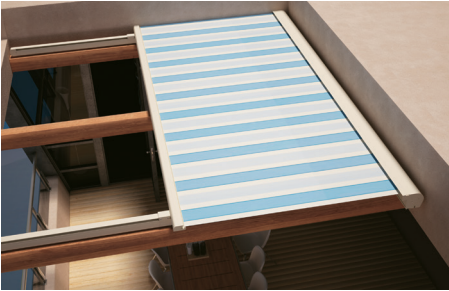
Copertura mobile completa di motori e telo in tessuto acrilico o poliestere standard. Modello con frangitratta e spoiler grondaia laterale di serie per garantire il massimo della resistenza sia al vento che alla formazione di sacche d'acqua piovana.



### TC 31

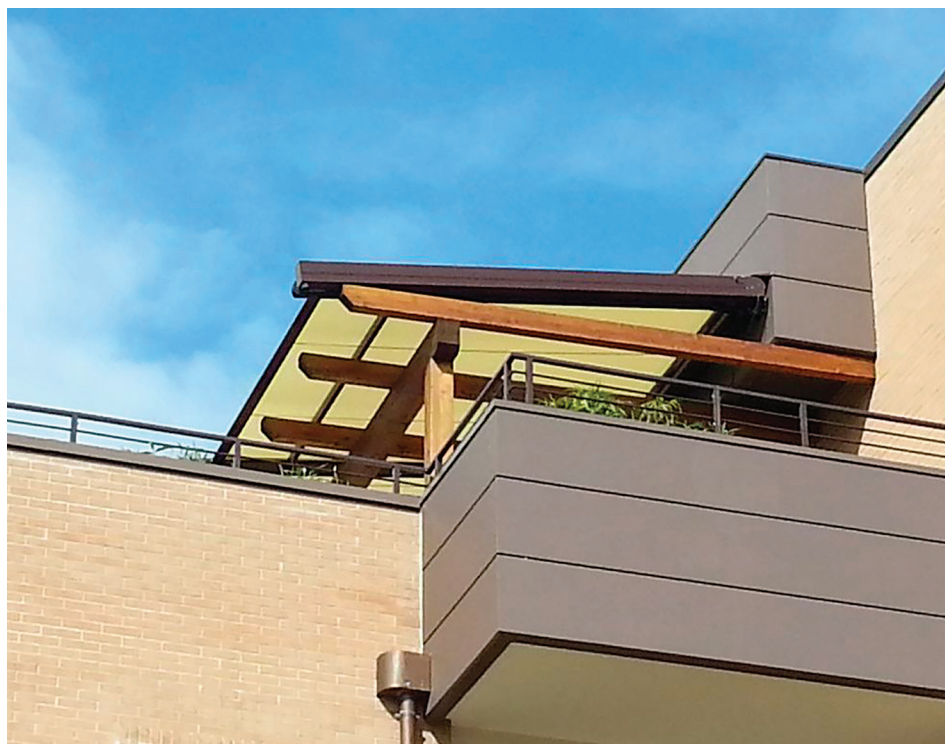
Copertura mobile completa di motori e tessuto spalmato PVC. Modello con frangitratta e spoiler grondaia laterale di serie per garantire il massimo della resistenza sia al vento che alla formazione di sacche d'acqua piovana.













LINEA | TC



PORTALI E COPERTURE MOBILI



**VALLA**  
TENDE DA SOLE

***La storia continua...***

La filosofia adottata nei progetti delinea un percorso con cui la ditta Valla, da oltre un secolo, si distingue in tutti i suoi prodotti per qualità dei componenti, design, innovazione e integrazione con l'ambiente.



**VALLA srl**

Via del Tappezziere 6

Zona Industriale Roveri

40138 Bologna (BO) - Italia

Tel. 051 60.68.211 - Fax 051 60.58.822

[www.vallatende.com](http://www.vallatende.com) - [info@vallatende.com](mailto:info@vallatende.com)





RIVENDITORE AUTORIZZATO